

Bike 01

Aparca bicicletas

CAR ■
DE ■
■ OLI



Materiales:

Chapa de acero de 8mm o chapa de acero inoxidable de 8mm.

Acabados:

Acabado óxido tratado, galvanizado, galvanizado y pintado, acero inoxidable pulido.

Estructura:

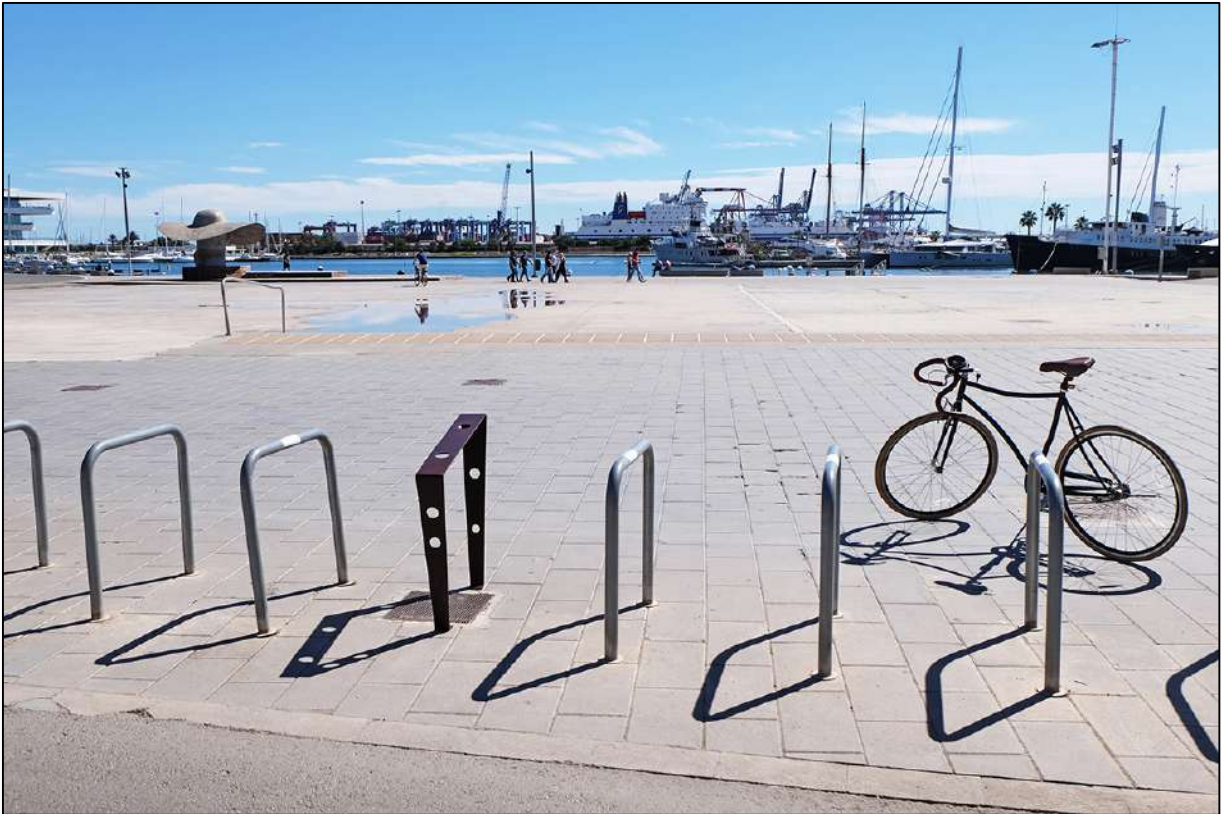
Chapa de acero plegada y cortada a láser.

Pieza única plegada que dependiendo de qué anclaje se escoja llevará dos agujeros o dos salientes soldados a la parte inferior de las patas.

Instalación:

El aparca bicicletas *Bike 01* ofrece dos opciones de anclaje:

- Dos anclajes de acero inoxidable pasantes de 10mm en cada pata, cuatro en total, para los cuatro agujeros de 11mm que tiene la pieza, dos por pata.
- La pieza se presenta sin agujeros pero con dos salientes del mismo material soldados en la parte inferior de las dos patas. De tal forma que la pieza queda limpia y sin agujeros. Estos dos salientes quedan fijados en el hormigón.

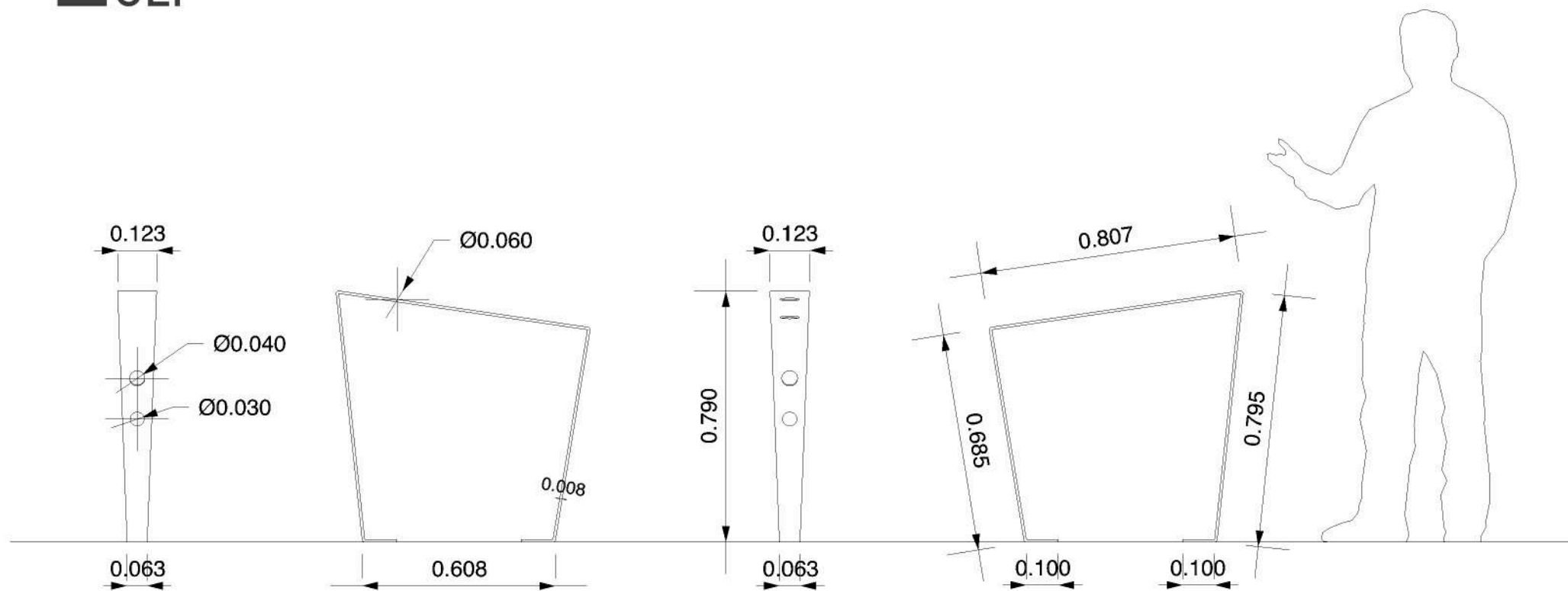




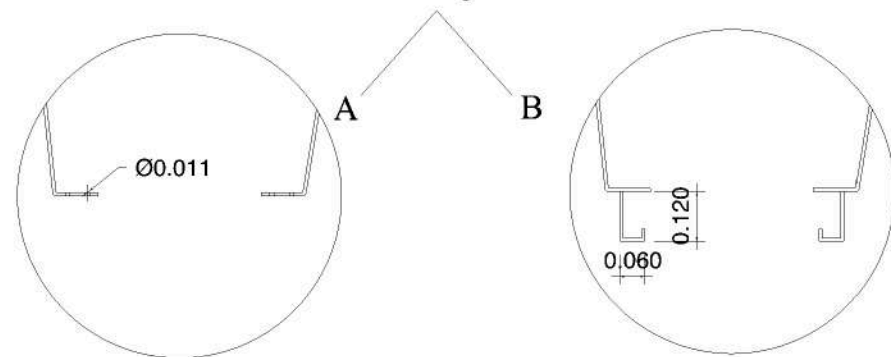




CAR
DE
OLI



Anclaje



Aparca bicicletas
Modelo Bike 01
Diseñador: Ramón de Cárdenas Olivares
Año: 2022
Fabricación: CARDEOLI